

# VISUAL-TRUCK



## MONITOREO DE CARPETA DE RODADOS

Mediante el acelerómetro interno marca las posiciones del camino que tienen eventos o rocas que destruyen los neumáticos. Con el sistema GPRS (Opcional), VISUAL-TRUCK envía en tiempo real la información a un centro de control para que se realice mantenimiento al camino.



- Muestra tonelaje, velocidad, combustible, parada, operador.
- Información configurable según versión.
- LED de alto brillo rojo, naranja, blanco
- GPS interno
- Modem GPRS (Opcional)
- Monitoreo de combustible
- Monitoreo de frenos
- Identificación de operador (Opcional)
- Control de velocidad
- Telemetría de condición de caminos



VISUAL-TRUCK esta diseñado para equipos CAEX de instalaciones mineras marca Komatsu, Caterpillar, Hitachi, Volvo y otras marcas. La visualización de variables en terreno es de alta importancia para muchos aspectos de la operación, como operaciones y mantenimiento.

### CARACTERISTICAS

- Construcción IP 68
- Alta resistencia a impacto y vibraciones
- Led de alto brillo
- Visera de protección
- Conectores militares
- CPU interna ARM de alta capacidad de resolución
- 4 entradas digitales
- 4 entradas analógicas
- Comunicación serial RD232 al exterior
- Comunicación RFID Wegant
- Soporte programación por cable y WiFi
- Kit de 2 pantallas, arneses de cables y accesorios de montaje.

### TONELAJE

Mediante conexión al PLM, muestra en pantalla tonelaje real transportado.



### NUMERO DE CAMION

Muestra numero programable de equipo.



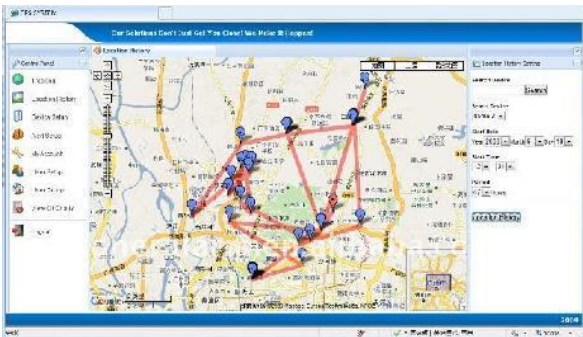
### VELOCIDAD

Muestra velocidad generada por GPS. Puede transmitir a plataforma web todos los valores para informes.



### OTRAS VARIABLES

Configurables como ID conductor, estado de combustible, temperaturas. Hasta 4 I/Oy 4 analógicas.



### MONITOREO

Una plataforma web puede recibir la información de componentes con modem GPRS, para gestionar información relevante como por ejemplo:

- Gestión de conductores
- Gestión de combustible
- Disponibilidad de equipos
- Carga transportada, eficiencia de operación
- Gestión y cuidado de neumáticos